

#BastaLavoratori di Serie B

**COMPARTO
FUNZIONI LOCALI**

EDIZIONE SPECIALE RSU 2025

INFO SERVIZI 2025

DEDICATI ISCRITTI UIL FPL

**GUIDA PRATICA PER ACCEDERE A TUTTI I
SERVIZI GRATUITI E IN CONVENZIONE
RISERVATI AGLI ASSOCIATI UIL FPL**

Contatta la Tua
Segreteria Territoriale/Aziendale UIL FPL
per saperne di più!



In questo numero

- La nostra organizzazione sindacale UIL FPL pag.3
- Copertura Assicurativa - RC Professionale e Colpa Grave pag.4
- Polizza Infortuni - UnipolSai pag.6
- Servizio Patronato ITAL UIL pag.7
- Servizio CAF UIL pag.8
- Sportello Tutele e Previdenza pag.9
- Fondo Perseo Sirio pag.10
- Formazione pag.11
- E-Book CCNL Funzioni Locali 2019-2021 pag.14
- RLS (Rappresentante dei Lavoratori per la Sicurezza) pag.16
- Modulo Segnalazione RLS pag.17
- Convenzioni UIL pag.19
- Guida Permessi CCNL 2019-2021 pag.24

ELEZIONI RSU



14 | 15 | 16 APRILE

**UNA GUIDA PRATICA PER ACCEDERE A TUTTI
I SERVIZI RISERVATI PER GLI ISCRITTI UIL FPL**



ELEZIONI RSU



14 | 15 | 16 APRILE

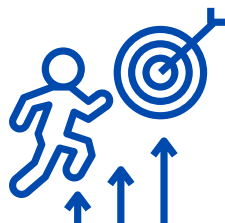
WWW.RSU2025ELEZIONI.IT

BASTA LAVORATORI DI SERIE B
ENTRA IN GIOCO. CANDIDATI CON LA UIL FPL

ELEZIONI RSU
2025 VOTA
14 | 15 | 16 APRILE

**UIL FPL
SEMPRE AL TUO FIANCO.**

Mission



La **Unione Italiana del Lavoro Federazione Poteri Locali (UIL FPL)**, è un'organizzazione sindacale democratica che, prescindendo dalle convinzioni politiche e religiose dei suoi aderenti associa i lavoratori appartenenti a tutti i ruoli, profili e posizioni funzionali previsti nei settori delle Autonomie Locali, della Sanità e del Terzo Settore.

Un Sindacato libero, laico e riformista che intende comunicare non solo per farsi conoscere, ma anche per raccogliere i pensieri e le opinioni della cittadinanza tutta, all'interno di una visione più ampia che pone al centro delle attività le **"persone"**.

La **Segreteria della UIL FPL** è un vero e proprio gruppo di lavoratori e professionisti, con lo scopo di rappresentare e difendere i diritti dei lavoratori, suddivisi in aree di competenza per gestire al meglio le criticità e cercare di tutelare ogni lavoratore.

L'organizzazione interna è un **elemento fondamentale** della nostra segreteria, che permette di lavorare in modo capillare nelle trattative sindacali.

Il tutto è supportato dalla Segreteria Nazionale UIL FPL.

Abbiamo suddiviso le categorie professionali in aree di competenza e per ogni AREA e individuato un **referente/i sindacale** (appartenente a quella specifica categoria), **per rappresentare al meglio le esigenze dei lavoratori**. L'obiettivo del **Referente di Area** è di farsi carico di una prima tutela, cercando di risolvere le problematiche del lavoratore con il datore di lavoro ed intraprendere, se necessario, azioni sindacali.

Noi siamo una squadra, tutti uniti verso un unico obiettivo. Non sempre riusciamo ad ottenere il risultato sperato, ma solo insieme possiamo provare a cambiare le cose!

La porta è aperta per chiunque abbia voglia di darci una mano oppure per un confronto serio e costruttivo. Il mondo del lavoro è in continua evoluzione e quindi è indispensabile affrontare i problemi assieme e trovare soluzioni collettive. **Anche tu puoi fare la tua parte!**

#NoiCiSiamo e TU?



Trova
la sede UIL FPL
più vicina a te:



ENTRA NELLA SQUADRA DELLA UIL FPL!



SERVIZI PER GLI ASSOCIATI UIL FPL

2025 Funzioni Locali



ASSICURAZIONE

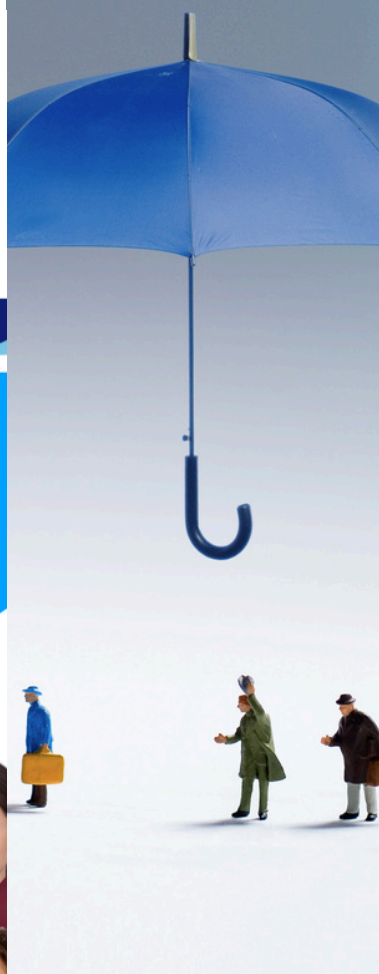
Gratuita iscritti UIL FPL

GIÀ ATTIVE!

Le coperture assicurative operano anche per il 2025 e non occorre effettuare nessuna attivazione.

La polizza UIL FPL assicurativa UNIPOL comprende:

- **RC Colpa Grave tutti i Dipendenti (esclusi dirigenti):**
 - massimale di 1 milione di euro per singolo tesserato;
- **Retroattività** per tutti i dipendenti 01/01/2007;
- **RC Colpa Grave per i Dirigenti:**
 - massimale di 700 mila euro per singolo tesserato;
- **Retroattività** per i dirigenti 5 anni;
- **Copertura** Materiale e Patrimoniale;
- **Ultrattività** 10 anni (in convenzione);
- **Tutela Legale** Illeciti amministrativi per ogni stato e grado di giudizio, compresa retroattività. Massimale € 1.500 per vertenza;
- **Tutela Legale** Attività professionale per controversie individuali di diritto civile di natura contrattuale;
- **No** Franchigia;
- **No** Massimale Aggregato;
- **Ulteriore** possibilità di estensione in convenzione su tutte le polizze gratuite.



INFORTUNIO PROFESSIONALE ED EXTRA PROFESSIONALE

Inoltre è gratuita anche la Polizza Infortuni UNIPOL SAI:

- **Indennità** di € 65,00 per ogni giorno di ricovero, conseguente ad infortunio e ustione, per la durata massima di giorni 55 per ogni ricovero;
- **Indennità** forfettaria di immobilizzazione con mezzi inamovibili pari a € 110,00 e con mezzi amovibili € 90,00;
- **Assegno Funerario** a seguito di infortunio professionale € 2mila.

Per saperne di più, vai sul sito web oppure chiama il nostro consulente.

Contatta il Tuo delegato sindacale e scarica il certificato assicurativo!

Contatta il nostro consulente:
0761 222943
Dal Lunedì al Giovedì 9.30-12.30



Per informazioni e per scaricare il certificato:
www.ulfpl.it (sezione assicurazione)
Mail assicurazioni@ulfpl.it



#BastaLavoratori di Serie B

Nota Bene:

Le nostre polizze si attivano automaticamente, a differenza di altre. Questo è un aspetto molto importante perché in caso di sinistro non troverete spiacevoli sorprese sia in termini di copertura che di massimali.

CONTATTI

Telefono 06 865081

Mail assicurazioni@ulfpl.it

Sito www.ulfpl.it

SCARICA IL CERTIFICATO 2025



SEI ISCRITTO ALLA UIL FPL? ASSICURAZIONE GIÀ COMPRESA NEL COSTO TESSERA

COPERTURA ASSICURATIVA Colpa Grave Polizia Locale (garantisce anche uso arma)

La nostra copertura assicurativa, **gratuita e compresa nel costo tessera**, è comprensiva della garanzia assicurativa **Colpa Grave** inerente tutte le responsabilità del dipendente e **include la tutela per l'uso dell'arma durante il servizio.**

- Se sei un nostro iscritto UIL FPL, scopri i dettagli e contatta il nostro Broker Easy Care:
Telefono: **0761 222943** (lun-giovedì / 9.30-12.30) altresì inviare la richiesta alla email: consulenza@easy-caresrl.it
- **Se non sei associato alla UIL FPL** e vuoi saperne di più, contatta il delegato più vicino a te oppure invia una mail a info@uilfpl.it



easy
care

Broker Assicurativo



Nota Bene:

Le nostre polizze si attivano automaticamente, a differenza di altre. Questo è un aspetto molto importante perché in caso di sinistro non troverete spiacevoli sorprese sia in termini di copertura che di massimali.

**SEI
ISCRITTO
ALLA UIL FPL?**

**GIA' COMPRESA
ASSICURAZIONE
USO ARMA DI SERVIZIO**

SERVIZI PER GLI ASSOCIATI UIL FPL

CONVENZIONE UIL - UNIPOL | UNISALUTE

UNITI PER TANTI VANTAGGI DEDICATI A TE.

Sconti e opportunità, sempre un passo avanti.



PROTEZIONE

UILFPL e Laborfin, con la collaborazione di **Unipol ed UniSalute**, hanno riservato per gli iscritti UILFPL alcune garanzie assicurative **gratuite**.



In quale ambito

Infortunio professionale ed extra professionale

Per quali spese

Sarà corrisposta una indennità di **€ 65,00** (Euro sessantacinque/00) per ogni giorno di ricovero a seguito d'infortunio e per la durata massima di giorni 55. Se il ricovero è inferiore a 10 giorni la franchigia è di 3 giorni. Se il ricovero è superiore ai 10 giorni la franchigia è eliminata

Garanzia Aggiuntiva

Ustioni che comportano ricovero: all'assicurato che a seguito di ustione viene ricoverato verrà corrisposta la diaria da ricovero prevista dalla presente polizza

Garanzia Aggiuntiva

Indennità forfettaria di immobilizzazione con mezzi inamovibili
Applicazione di ingessatura o tutore inamovibile **€ 110,00** (Euro centodieci/00). L'indennità viene corrisposta anche qualora all'iscritto sia stata accertata radiologicamente una frattura al bacino, femore, coccige, costole, una frattura nasale e maxillofaciale.

Garanzia Aggiuntiva

Indennità forfettaria di immobilizzazione con mezzi amovibili.
L'indennità viene corrisposta anche qualora all'iscritto sia stata accertata radiologicamente una frattura alle vertebre: **€ 90,00** (Euro novanta/00)

Garanzia Aggiuntiva

Assegno Funerario
Nel caso di morte a seguito di infortunio professionale, la Compagnia liquiderà agli eredi dell'assicurato una somma di **€ 2.000,00** (Euro duemila/00), entro 90 giorni dalla data di presentazione della relativa documentazione

Dove

In tutto il mondo



NUMERO VERDE DEDICATO

800 95 92 61

In caso di infortunio consulta il sito www.laborfin.it/coperture-iscritti-uil per la descrizione dei contenuti di polizza e per le modalità di denuncia dei sinistri

La presente scheda tecnica ha un valore puramente indicativo e non può essere intesa quale documento contrattuale.

Unipol

UniSalute
SPECIALISTI NELL'ASSICURAZIONE SALUTE

SEI
ISCRITTO
ALLA UIL FPL?

POLIZZA INFORTUNI
GIÀ COMPRESA
NEL COSTO TESSERA

SERVIZI PER GLI ASSOCIATI UIL FPL ITAL UIL



L'ITAL opera, sotto la vigilanza del Ministero del Lavoro, con una struttura organizzativa ben capillarizzata che comprende circa 1600 tra sedi e recapiti in Italia e all'estero.

Per rispondere alle esigenze e ai problemi relativi a ogni categoria sociale, l'ITAL offre consulenza e assistenza in campo di:

- Prestazioni a sostegno del reddito
- Calcolo di pensione
- Dimissioni online
- Immigrazione
- Invalidità e disabilità
- Infortuni e malattie professionali
- Pensione anticipata e di vecchiaia (anche in cumulo con altre gestioni previdenziali)
- Regime sperimentale donne
- Pensione di inabilità/invalidità lavorativa
- Pensione lavori gravosi ed usuranti
- Pensione lavoratori precoci
- Riscatti laurea
- Ricongiunzione
- Accredito del servizio di leva militare

Tutte le prestazioni sono gratuite per gli iscritti UIL e offerte con competenza da personale altamente qualificato che può vantare una solida professionalità acquisita tramite progetti di aggiornamento e formazione continua.

Per saperne di più, contatta il **Tuo delegato UIL FPL** oppure:



www.italuil.it



informazioni@pec.italuil.it



06852331



INQUADRA
IL QR CODE



IL PATRONATO DELLE PERSONE

SERVIZI PER GLI ASSOCIATI UIL FPL

CAF UIL



Il CAF UIL è il **Centro di Assistenza Fiscale** costituito dalla UIL, ed è iscritto, con autorizzazione del Ministero delle Finanze, all'albo CAF al numero 00021. Opera dal 1993 nel settore dell'assistenza fiscale rivolta a tutti i lavoratori dipendenti, assimilati ed ai pensionati, per adempiere agli obblighi delle dichiarazioni dei redditi con qualità, professionalità e cordialità. Il CAF UIL assiste i cittadini per i seguenti servizi:

- 730
- REDDITI
- ISEE
- ISEU
- RED
- INVCIV
- IMU
- LOCAZIONI
- COLF E BADANTI
- SUCCESSIONI
- F24 ONLINE
- TARI
- Bonus Energia/Gas
- Visure ed Ispezioni catastali
- Tutti gli altri servizi fiscali

Il CAF UIL opera in tutta Italia attraverso le società di servizio corrispondenti **con oltre 1.000 sedi operative** ed altrettanti operatori, professionalmente aggiornati che offrono agli utenti un servizio di intermediazione con la P.A. sempre efficiente.

Per saperne di più, contatta il **Tuo delegato UIL FPL** oppure:



www.cafuil.it



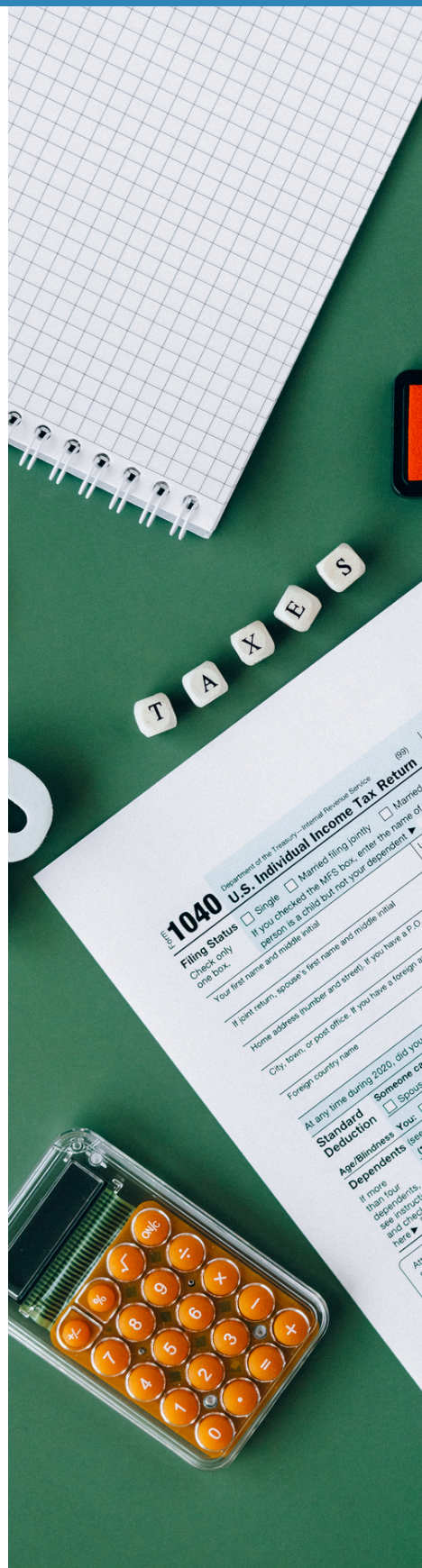
NUMERO VERDE 800 933345



Trova la sede più vicina a te:



INQUADRA IL QR CODE




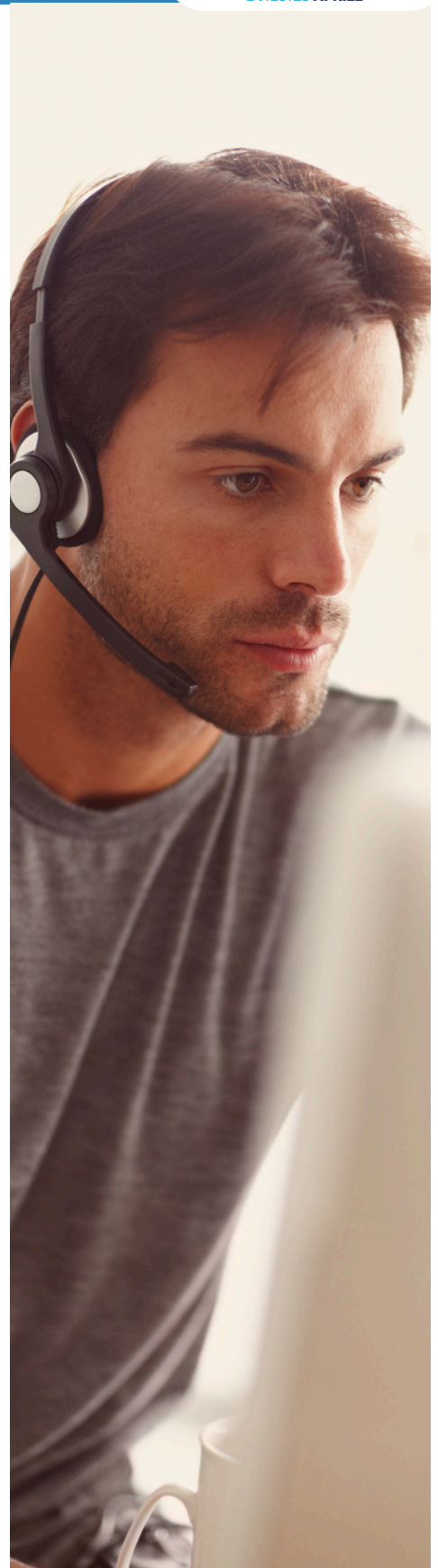
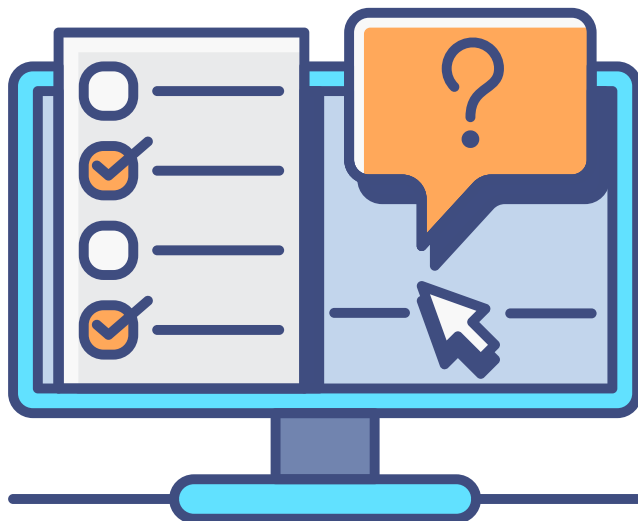
SERVIZI PER GLI ASSOCIATI UIL FPL SPORTELLO TUTELE E PREVIDENZA

Informazione e consulenza per i dirigenti sindacali
su tutte le tematiche INPS e INAIL

- Organizzazione di corsi formativi sul mondo previdenziale e assistenziale
- Assistenza sul fondo complementare PERSEO SIRIO
- Progetti di sviluppo per facilitare l'accesso ai servizi offerti dalla UIL
- Analizzare nuove norme in ambito previdenziale e assistenziale

 tutele.previdenza@uilfpl.it

 06.865081



SPORTELLO TUTELE E PREVIDENZA



SEI UN NEOASSUNTO NELLA PUBBLICA AMMINISTRAZIONE?

**ATTENZIONE: HAI 6 MESI DI TEMPO PER
ESPRIMERE L'ADESIONE O IL DINIEGO AL
FONDO DI PENSIONE COMPLEMENTARE!**

Perseo Sirio è il **Fondo Pensione Complementare** dei lavoratori della Pubblica Amministrazione e della Sanità.

In base a quanto stabilito dall'accordo del 16/09/2021, che regola le modalità di adesione al Fondo Perseo Sirio, i dipendenti hanno sei mesi di tempo per poter esprimere la scelta di aderire al suddetto Fondo; trascorso il termine di sei mesi, se il lavoratore non avrà effettuato alcuna scelta, sarà iscritto per silenzio assenso. Decorso tale termine, l'iscritto avrà ulteriori trenta giorni entro il quale poter recedere dall'adesione "silente".

Il **Fondo Perseo Sirio** prevede obbligatoriamente il contributo del lavoratore (minimo 1% della retribuzione utile al calcolo del TFR) e il contributo (fisso) del datore di lavoro (1% della retribuzione utile al calcolo del TFR).

Il Fondo Perseo Sirio prevede il versamento del TFR maturato dall'iscrizione in avanti del 6,91% per gli assunti dopo il 2000 e del 2% per gli assunti prima del 2001.

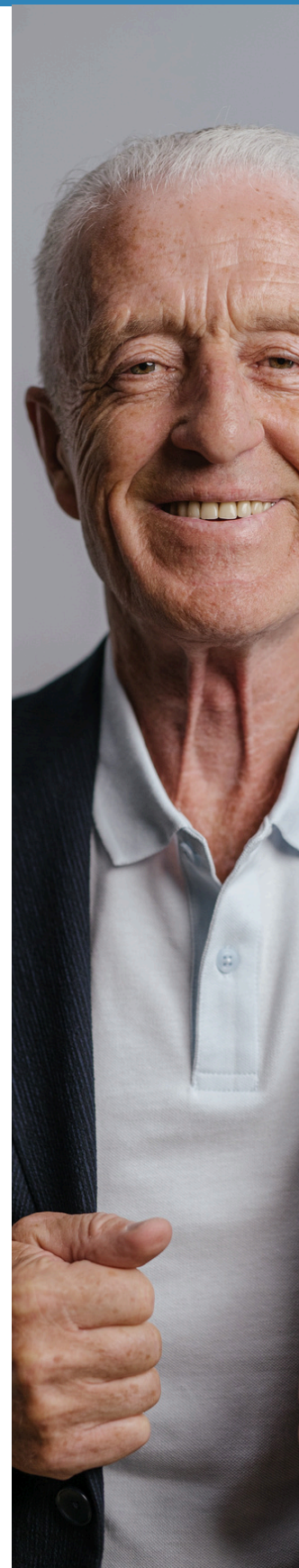
I contributi del lavoratore versati al Fondo sono deducibili dal reddito imponibile Irpef entro il limite massimo di € 5.164,57.

ATTENZIONE PER I NEOASSUNTI:

Chi assunto a tempo indeterminato dal 1° gennaio 2019 in poi ha sei mesi di tempo per esprimere l'adesione o il diniego al fondo, trascorsi i quali, in caso di mancata scelta, verrà iscritto in automatico, avendo però a disposizione ulteriori 30 giorni per recedere dall'adesione. Il nostro obiettivo, che portiamo avanti giorno per giorno con campagne informative e con il supporto della categoria, è che ci sia sempre una scelta consapevole e che questa valutazione avvenga prima dei sei mesi.

Per saperne di più contatta un nostro delegato **UIL FPL!**

www.fondoperseosirio.it



NUMERO VERDE
800 994 545

Dal lunedì al Venerdì
9.00-13.00 / 14.00-16.00

FONDO PERSEO SIRIO

INVIA LA RICHIESTA
DI ASSISTENZA



SERVIZI PER GLI ASSOCIATI UIL FPL

Formazione

CORSI DI FORMAZIONE PER AGGIORNAMENTO PROFESSIONALE E SINDACALE

Percorsi formativi in modalità FAD su piattaforma web con rilascio certificazione ISO-9001 valido ai fini lavorativi

Piattaforma WEB:

- www.ulfpl.it/formazione/corsi-di-aggiornamento/



Piattaforma WEB:

- www.effepielleformazione.it

Per informazioni: tutor@ulfpl.it



PREPARAZIONE CONCORSI ACCESSO PA

Preparati a entrare nel mondo del lavoro, a migliorare la tua posizione lavorativa e ad ampliare le tue conoscenze.

Percorsi formativi di base e avanzati per vari profili con accesso riservato iscritti, familiari e non occupati.

- Simulatori Quiz
- Lezioni a distanza
- E-Book
- Docente in Telepresenza

EFFEPIELLE Lab



www.effepiellelab.it - assistenza@effepiellelab.it

CENTRO DI FORMAZIONE DELLA UIL FPL SAVEACADEMY

Vengono organizzati corsi teorico-pratici di formazione, addestramento e simulazione rivolti a tutti i lavoratori, e a tutte quelle figure professionali, che possono dover affrontare situazioni di primo soccorso in ambito lavorativo.

I programmi didattici sono suddivisi in diversi moduli, tali da facilitare l'apprendimento e allo stesso tempo rispettare le linee guida scientifiche e le normative vigenti in materia di sicurezza sul lavoro.

Corsi:

BLSD, PBLSD, ACLS, Trauma, Lettura ECG e molto altro.



www.saveacademy.it - formazione@ulfpl.it

SA SAVE
ACADEMY



SEI ISCRITTO ALLA UIL FPL? I CORSI DI AGGIORNAMENTO SONO GRATUITI

SERVIZI PER GLI ASSOCIATI UIL FPL

Formazione



CONVENZIONI UIL FPL

PERCORSI UNIVERSITARI

Lauree triennali e quinquennali
con: Unicusano, Università di Siena e Università della Campania.



www.uilfpl.it/formazione/universita/



tutor@uilfpl.it



CONVENZIONI UIL

PERCORSI UNIVERSITARI

Lauree triennali, quinquennali e master:

- UNIVERSITA' TELEMATICA PEGASO
- BRITISH INSTITUTES
- EINSTEINWEB
- LEARNING FUTURE ITALY
- MUSA FORMAZIONE
- SHENKER
- UNITELMA SAPIENZA
- UNIVERSITA' E-CAMPUS
- UNIVERSITA' TELEMATICA UNINETTUNO
- UNIVERSITA' TELEMATICA SAN RAFFAELE
- UNIVERSITAS MERCATORUM
- WALL STREET ENGLISH

Scopri le ulteriori convenzioni disponibili!



www.uil.it/uilconvenzioni/



SEI
ISCRITTO
ALLA UIL FPL?

ACCEDI
AI PERCORSI
IN CONVENZIONE

RICHIEDI ALLA TUA SEGRETERIA REGIONALE O TERRITORIALE COME OTTENERE IL TUO E-BOOK GRATUITO PER DELEGATE/I E ISCRITTI UIL FPL



RICHIEDI ALLA TUA SEGRETERIA REGIONALE O TERRITORIALE COME ACCEDERE AI CORSI ONLINE GRATUITI

The screenshot displays the EFFEPIELLElab portal interface. At the top left, it says 'Portale Formazione Continua' and 'Entra nel mondo di Effepiellelab e resta sempre aggiornato!'. On the right, there is a login section titled 'Accesso alla piattaforma' with fields for 'Username' and 'Password', a 'Login' button, and a link for 'Nuovo account'. Below the login form, there are four icons representing different course categories: 'Settore Sanità' (heart with cross), 'Funzioni Locali' (bell), 'Funzioni Locali' (teacher at a whiteboard), and 'Funzioni Locali' (person with headset and wrench).



PIATTAFORMA E-LEARNING

CORSI IN FAD (DA REMOTO)

- Aggiornamento professionale suddivisi per profili
- Formazione sindacale
- Sicurezza sul lavoro

http://



EFFEPIELLEFORMAZIONE.IT

Il portale è in continuo aggiornamento!

NUOVO CATALOGO CORSI!

RUOLO RLS

Il Rappresentante dei Lavoratori per la Sicurezza è una delle figure previste dal D. Lgs. 81/08, viene eletta o designata per rappresentare i lavoratori sugli aspetti della salute e della sicurezza sul lavoro (artt. 37, 47, 50 D.lgs. 81/2008). Per lo svolgimento delle sue attività di sorveglianza degli ambienti di lavoro e di collaborazione nel promuovere l'elaborazione, l'individuazione e l'attuazione delle misure di prevenzione idonee a tutelare la salute può servirsi delle informazioni fornite dai lavoratori in merito alle situazioni di pericolo o di eventuali anomalie presenti in azienda.

Come **UIL FPL Aziendale**, abbiamo creato un **MODULO di SEGNALEZIONE (unico sindacato che ha messo a disposizione un servizio del genere)** per tutti i lavoratori per cercare di avere un quadro della situazione in tempo reale e ottimizzare i tempi di risoluzione della problematica.

A COSA SERVE

Segnalazione/i situazioni di pericolo/rischio per la sicurezza / salute dei lavoratori (**81/2008**)

A CHI È RIVOLTO

Il Modulo è rivolto ai lavoratori, ma può essere utilizzato da tutto il personale aziendale per la verifica e segnalazione delle situazioni di anomalia che si possono riscontrare nello svolgimento dell'attività lavorativa

Quattro sono i diritti fondamentali riconosciuti al Rappresentante dei Lavoratori per la Sicurezza:

- diritto all'informazione;
- diritto alla formazione;
- diritto alla consultazione e alla partecipazione;
- diritto al controllo e alla verifica.

Gli obblighi a cui deve adempiere, invece, sono:

- avvertire il responsabile dell'azienda dei rischi individuati nello svolgimento del suo ruolo;
- mantenere il segreto d'ufficio.



**Richiedi e Compila il Modulo
oppure Contatta il tuo Delegato**



GARANTITO L'ANONIMATO



MODULO SEGNALAZIONE PER R.L.S.

A COSA SERVE

Segnalazione/i situazioni di pericolo/rischio per la sicurezza / salute dei lavoratori (81/2008)

A CHI E' RIVOLTO

Il Modulo è rivolto ai lavoratori, e può essere utilizzato da tutto il personale aziendale per la verifica e segnalazione delle situazioni di anomalia che si possono riscontrare nello svolgimento dell'attività lavorativa

CHI E' IL R.L.S.

Il Rappresentante dei Lavoratori per la Sicurezza è una delle figure previste dal D. Lgs. 81/08, viene eletta o designata per rappresentare i lavoratori sugli aspetti della salute e della sicurezza sul lavoro (artt. 37, 47, 50 D.lgs. 81/2008). Per lo svolgimento delle sue attività di sorveglianza degli ambienti di lavoro e di collaborazione nel promuovere l'elaborazione, l'individuazione e l'attuazione delle misure di prevenzione idonee a tutelare la salute può servirsi delle informazioni fornite dai lavoratori in merito alle situazioni di pericolo o di eventuali anomalie presenti in azienda.

PRESIDIO

.....
.....

UNITA' OPERATIVA/SERVIZIO

.....
.....

DESCRIZIONE DEL PROBLEMA

.....
.....
.....
.....
.....
.....
.....
.....
.....
.....
.....

AZIONI CORRETTIVE MESSE IN ATTO

.....
.....

Firma RLS/Delegato per presa visione

Data ____/____/____



RICHIEDI IL MODULO AL TUO DELEGATO!

La tessera di chi si schiera contro il precariato.

NO AI LAVORATORI FANTASMA.

2025 **TERZO MILLENNIO**



**UIL CONVENZIONI
SEMPRE AL TUO FIANCO.**

RICORDA CHE CON LA **TESSERA UIL** HAI A TUA DISPOSIZIONE SCONTI E OPPORTUNITÀ!



Scontistica

Scopri di più



Sicurezza

Scopri di più



Outlet

Scopri di più



Salute

Scopri di più

SCOPRI **TUTTE** LE CONVENZIONI!



Mutui Casa e Prestiti

Scopri di più



Ottica

Scopri di più



Tempo Libero e Cultura

Scopri di più



Trasporti

Scopri di più



RICORDA CHE CON LA **TESSERA UIL** HAI A TUA DISPOSIZIONE SCONTI E OPPORTUNITÀ!



Istruzione

Scopri di più



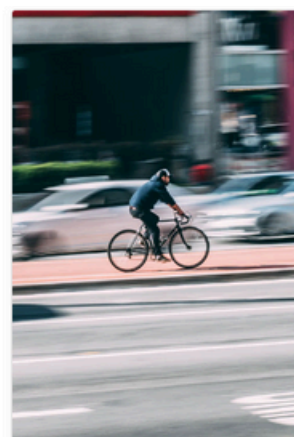
Librerie e Testi

Scopri di più



Make Up e Trattamenti

Scopri di più



Mobilità

Scopri di più

SCOPRI **TUTTE** LE CONVENZIONI!



Abbigliamento e Accessori

Scopri di più



Animali

Scopri di più



Auto e Moto

Scopri di più



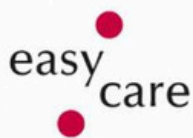
Casa e Arredamento

Scopri di più

[UIL.IT/UILCONVENZIONI](https://uil.it/uilconvenzioni)



SCAN HERE!



LE TUE PROTEZIONI ASSICURATIVE

Nell'attuale situazione sociale, possedere forme di protezione che supportano tutti voi, nella sfera professionale e personale, è CONSAPEVOLEZZA!



COPERTURE ASSICURATIVE



TESSERAMENTO

Le soluzioni garantite dalla UIL FPL che, dalla Colpa Grave alla Tutela Legale, tutelano tutti gli iscritti in ambito professionale.



INTEGRATIVE

Le soluzioni integrative, alle polizze attive con il tesseramento, atte ad integrare ed estendere massimali e garanzie in ambito professionale.



CONVENZIONE

Le soluzioni aggiuntive per esigenze dedicate e specifiche di ciascun iscritto sia in ambito professionale che personale.



PERSONA

Le soluzioni realizzate su misura per le esigenze di tutti gli iscritti e dei loro familiari sia in ambito personale che professionale.

• VAI SUL SITO WWW.CASSAEASY.COM

DA OGGI PROTEGGI LA TUA SALUTE !



NUMERO VERDE
800 027 456 (lun-gio / 9.30-12.00)

altresi inviare la richiesta alla email:
consulenza@easy-caresrl.it cosi che lo staff possa ricevere notifica



Per richieste relative a informazioni:
CONSULENZA@EASY-CARESRL.IT

Per richieste relative ai sinistri:
SINISTRI-UILFPL@EASY-CARESRL.IT



A CHI E' RIVOLTA



ISCRITTO UIL FPL



FAMILIARI ASSOCIATI



DISOCCUPATI



ISCRITTI E FAMILIARI
 ALTRE CATEGORIE UIL

La nostra formazione è **GRATUITA** o in **CONVENZIONE** in base alla tipologia di scelta.

SEI UN NOSTRO ISCRITTO?
 CHIEDI AL TUO
 REFERENTE SINDACALE
 COME PARTECIPARE!



TERZO MILLENNIO



MISSION

L'obiettivo è creare un'offerta formativa integrata e permanente, in grado di rispondere in maniera puntuale alle esigenze provenienti dai nostri associati dei Comparti **Sanità** (pubblica/privata), **Funzioni Locali** e **Terzo Settore**.

L'aggiornamento deve garantire una formazione di qualità, finalizzata alla crescita professionale.



Via San Crescenziano, 25
 00199 Roma



www.uilfpl.it



formazione@uilfpl.it



UIL FPL Formazione



FORMAZIONE

Gratuita e in Convenzione per gli Iscritti UIL FPL



TIPOLOGIE FORMATIVE

- ▶ **Percorsi Universitari**
 Lauree (Triennali/Quinquennali) e Master 1° e 2° Livello
- ▶ **Corsi ECM** (Educazione Continua in Medicina) per tutte le professioni sanitarie
- ▶ **Corsi di Preparazione** ai Concorsi della Pubblica Amministrazione
- ▶ **Corsi di aggiornamento** per Agenti di Polizia Locale, Personale Tecnico/Amministrativo e Personale Educativo Scolastico
- ▶ **Percorsi formativi** di aggiornamento per Operatore Socio Sanitario (O.S.S)
- ▶ **Formazione Sindacale** per delegate/i e RSU su tematiche di natura contrattuale utili alla contrattazione decentrata
- ▶ **Corsi di alta specialità** in materia di prevenzione nei luoghi di lavoro e rianimazione cardiopolmonare di base e avanzata (BLSD, PBLSD, ACLS, Lettura ECG, Trauma, ecc...)

CENTRI DI FORMAZIONE UIL FPL

EFFEPIELLElab

SAVE ACADEMY

CONVENZIONI UIL

Scopri le ulteriori convenzioni universitarie disponibili per tutti gli iscritti UIL

www.www.uil.it/uilconvenzioni/



TEAM FORMATORI

Il nostro Team è composto da **Docenti** e **Formatori** della UIL FPL per molte delle tipologie didattiche.

E' stato creato un **Comitato Scientifico** all'interno della nostra organizzazione per analizzare i bisogni formativi dei nostri iscritti e creare dei percorsi ad hoc per fornire una formazione sempre più performante.

I programmi didattici sono suddivisi in diversi moduli, tali da facilitare l'apprendimento e allo stesso tempo rispettare le linee guida scientifiche in base agli argomenti trattati.

TUTOR FORMATIVI

Siamo l'unica organizzazione sindacale, che ha creato dei **Tutor Formativi** per aiutare gli iscritti nella scelta del percorso più idoneo. E' una persona esperta nella materia in cui il discente si sta formando e il suo ruolo è quello di assistere l'associato UIL FPL durante tutto l'iter favorendo il raccordo didattico e organizzativo.

LINK UTILI

- effepiellelab.it (Preparazione Concorsi)
- saveacademy.it (Primo Soccorso e BLSD)
- www.uilfpl.it/formazione/universita/ (Università)
- www.uilfpl.it/formazione/ecm/ (Corsi ECM)
- effepielleformazione.it (Formazione Sindacale)
- effepielleformazione.it (Corsi Professionali)
- uilfplservice.it/elearning/ (Piattaforma Concorsi)
- uilfplservice.it/unicamilus/ (Esclusiva Master)

MODALITA' DI FRUIZIONE

- **Formazione a distanza (FAD):** la modalità e-learning permette di studiare a distanza ed è molto apprezzata, specialmente dai lavoratori per migliorare la conciliazione tra attività lavorativa, vita privata e studio.
- **Telepresenza e Webinar:** è un sistema che ti consente di seguire il corso direttamente da casa o dall'ufficio, partecipando come se fossi in aula. Potrai quindi fare domande al docente, seguirlo se usa la lavagna, se mostra slides o se usa quesiti a risposta multipla.
- **Formazione Residenziale:** è l'attività didattica che prevede la presenza di uno o più docenti. È destinata soprattutto ai professionisti che debbano aggiornare e migliorare le proprie competenze, abilità e conoscenze sia tecniche che di tipo manageriale. Esistono **diverse tipologie di formazione residenziale:** seminari, congressi, convegni, workshop, conferenze, meeting, corsi di aggiornamento, tavole rotonde, corsi in videoconferenza (in sincrono) o corsi pratici con vari livelli di interazione.



formazione@uilfpl.it

www.uilfpl.it

*Professionisti
nella
formazione del
soccorso.*



CHI SIAMO

La nostra realtà opera esclusivamente con Istruttori addestrati e certificati costituiti da personale sanitario con esperienza nell'ambito dell'emergenza extraospedaliera e personale laico (es. Polizia Locale) adeguatamente formato e abilitato al rilascio della certificazione come previsto dalle normative regionali in materia di diffusione del DAE (Defibrillatore Semiautomatico Esterno).

CONTATTI
Sede Centrale: Via San Cresenziano, 25
00199 Roma
+(39) 06 865081
www.saveacademy.it
Per info:
segreteriauilfplaslroma1@gmail.com



SAVE ACADEMY

Centro di Formazione

SA SAVE
ACADEMY

WWW.SAVEACADEMY.IT



TEAM FORMATORI

Il nostro Team è composto da Istruttori della UIL FPL. Vengono organizzati corsi teorico-pratici di formazione, addestramento e simulazione rivolti a tutti i professionisti della salute, e a tutte quelle figure professionali (es. Polizia Locale, Personale Educativo Scolastico, ecc.), che possono dover affrontare situazioni di primo soccorso anche in ambito lavorativo e sportivo. I programmi didattici sono suddivisi in diversi moduli, tali da facilitare l'apprendimento e allo stesso tempo rispettare le linee guida scientifiche.

CONVENZIONE

L'offerta formativa del CDF SaveAcademy è in convenzione con la UIL FPL e ACSI. Costi e pacchetti didattici sono esclusivi e riservati ai soli iscritti

Per usufruire della convenzione e/o partecipare, contattare il Referente Sindacale o Istruttore.

AFFILIATI



PARTNER



OFFERTA DIDATTICA

CORSI BLSO

ADULTO E PEDIATRICO PER PERSONALE
SANITARIO E LAICO

CORSO ACLS

FORMAZIONE DI ALTA SPECIALITA'

CORSO TRAUMA

BASIC E AVANZATO

CORSO ISTRUTTORI E FACILITATORI

DISCIPLINE: BLSO, ACLS, TRAUMA

CORSO LETTURA ECG

METODO DELLE 7 DOMANDE

SA SAVE
ACADEMY

ART. 50: ASSENZE PER MALATTIA IN CASO DI GRAVI PATOLOGIE RICHIEDENTI TERAPIE SALVAVITA

- In caso di patologie gravi che richiedano terapie salvavita, **sono esclusi dal computo delle assenze per malattia**, i relativi giorni di ricovero ospedaliero o di day - hospital, nonché i giorni di assenza dovuti all'effettuazione delle citate terapie.

ART. 51: ALTRE ASPETTATIVE PREVISTE DA DISPOSIZIONI DI LEGGE

- **Aspettativa** per motivi di studio senza assegni per tutto il periodo di durata del corso o della borsa di studio
- **Aspettativa** per la durata di due anni e per una sola volta nell'arco della vita lavorativa, per i gravi e documentati motivi di famiglia, individuati dal Regolamento interministeriale del 21 luglio 2000, n. 278.

ART. 52: NORME COMUNI SULLE ASPETTATIVE

- Il dipendente, rientrato in servizio, **non può usufruire continuativamente di 2 periodi di aspettativa**, anche richiesti per motivi diversi, se tra essi non intercorrono almeno quattro mesi di servizio attivo.

ART. 47: CONGEDI PER LA FORMAZIONE

- Ai lavoratori, con anzianità di servizio di **almeno 5 anni presso la stessa amministrazione**, possono essere concessi, con specifica domanda contenente l'indicazione dell'attività formativa da svolgere, congedi per la formazione nella misura percentuale annua complessiva del 20% del personale delle diverse aree in servizio, con rapporto di lavoro a tempo indeterminato al 31 dicembre di ciascun anno.

L'Ente può non concedere tali congedi se:

- il periodo previsto di assenza superi la durata di 11 mesi consecutivi;
- non sia oggettivamente possibile assicurare la regolarità e la funzionalità dei servizi.

ART. 48: ASSENZE PER MALATTIA

- Il dipendente non in prova, assente per malattia, ha **diritto alla conservazione del posto per un periodo di 18 mesi**, negli ultimi 3 anni.
- a) **Intera** retribuzione per i primi 9 mesi;
- b) **90%** della retribuzione di cui alla lettera "a" per i successivi 3 mesi di assenza; **50%** della retribuzione di cui alla lettera "a" per gli ulteriori 6 mesi del periodo di conservazione del posto.

LA **MALATTIA** DOVUTA AL COVID-19 È EQUIPARATA AL RICOVERO OSPEDALIERO, NON RIENTRA NEL TOTALE DEL COMPORIO AI SENSI DELL'ART. 87 DL 18/2020.

ART. 49: INFORTUNI SUL LAVORO, MALATTIE PROFESSIONALI E MALATTIE DOVUTE A CAUSA DI SERVIZIO

- In caso di **assenza dovuta ad infortunio sul lavoro o a malattia professionale**, il dipendente ha diritto alla conservazione del posto fino a guarigione clinica, certificata dall'Ente preposto e non oltre il periodo di conservazione del posto di 18 mesi prorogabili per ulteriori 18 in casi particolarmente gravi.

- Per il **personale della polizia locale**, trova comunque applicazione la speciale disciplina dell'art. 7, comma 2-ter della L. n. 48/2017.



CCNL FUNZIONI LOCALI 2019/21 PERMESSI

Gent.le Iscritta/o, dandoti il benvenuto/o nella Nostra Organizzazione Sindacale ti riportiamo un breve promemoria di tutti i PERMESSI previsti dal CCNL 2019 - 2021.



Via San Crescenziano, 25, 00199 Roma

www.uilfpl.it

info@uilfpl.it



TERZO MILLENNIO



PERMESSI PRE E POST PARTUM

Maternità obbligatoria:

- **2 mesi** prima della data del presunto parto
- **3 mesi** dopo la data del parto
- **5 mesi** post parto (solo in caso di attestazione medico specialista a tutela del gestante e del nascituro)

Paternità obbligatoria, 10 giorni:

- **2 mesi** prima della data del presunto parto
- **5 mesi** dopo la data del parto

5 mesi dopo la data del parto

Congedo parentale, 9 mesi

(FINO AI 12 ANNI DEL FIGLIO):

- **3 mesi** spettanti alla madre
- **3 mesi** spettanti al padre
- **3 mesi** ripartiti tra madre e padre

Di questi 9 mesi, 6 sono retribuiti:

- **1 mese** al 100%
- **2 mesi** all'80% per chi termina la maternità o Paternità obbligatoria dopo il **31/12/2024** (rimanenti 3 mesi al 30%)

- **1 mese** all'80% per chi ha terminato la maternità o Paternità obbligatoria dopo il **31/12/2023** (rimanenti 4 mesi al 30%)

Genitore Unico

- Genitore unico ha diritto a 9 mesi indennizzabile
- il genitore unico può fruire di ulteriori 2 mesi non indennizzabili

PERMESSI L. 104 - CONGEDO

- Il lavoratore che assiste un familiare con disabilità o disabile ai sensi dall'art. 33, comma 3, della legge n. 104/1992, ha la possibilità di fruire dei **tre giorni** di permesso mensili o **ad ore**, per un totale di **18 ore** mensili.

- Il lavoratore che assiste un familiare disabile grave, ha diritto a **due anni** di congedo straordinario.

ART. 38: FERIE

- Orario di lavoro su 5 giorni: **28 giorni** (202 ore) comprensivi delle 2 giornate previste dall'art 1 comma 1 lettera "a" della legge 937/77.
- Orario di lavoro su 6 giorni: **32 giorni** (192 ore) comprensivi delle 2 giornate previste dall'art 1 comma 1 lettera "a" della legge 937/77.

Per i dipendenti assunti per i primi 3 anni di servizio:

- Orario di lavoro su 5 giorni: **26 giorni** (187 ore)
 - Orario di lavoro su 6 giorni: **30 giorni** (180 ore)
- A tutti i dipendenti sono attribuite 4 giornate di riposo nell'anno solare alle condizioni previste dalla Legge n. 937/77.*

ART. 40: PERMESSI RETRIBUITI

- **8 giorni** all' anno per partecipazione a concorsi, procedure selettive, comparative o esami;
- **3 giorni** per lutto per il coniuge e per i parenti entro il secondo grado o per il convivente, da fruire entro i 7 giorni dal decesso.
- **15 giorni** per congedo matrimoniale da fruire entro 45 giorni dalla data in cui è stato contratto il matrimonio.

ART. 41: PERMESSI ORARI RETRIBUITI PER MOTIVI PERSONALI O FAMILIARI

- **18 ore** di permessi orari retribuiti SENZA NECESSITA' DI DOCUMENTAZIONE E/O GIUSTIFICAZIONE:
- Non riducono le ferie
- Sono fruibili per frazioni di ora dopo la prima ora
- Sono valutati agli effetti dell'anzianità di servizio.

ART 42: PERMESSI BREVI

- Il dipendente, su richiesta effettuata in tempo utile, può assentarsi dal lavoro su valutazione del responsabile. Tali permessi non possono essere di durata superiore alla metà dell' orario di lavoro giornaliero e **non possono superare le 36 ore** annue.
- Il dipendente è tenuto a recuperare **le ore entro i 2 mesi** successivi onde incorrere nella proporzionale decurtazione della retribuzione.

ART. 43 CONGEDI PER LE DONNE VITTIME DI VIOLENZA:

- La lavoratrice vittima di violenza di genere ha diritto ad astenersi dal lavoro, per motivi connessi a percorsi, **per un periodo massimo di congedo di 90 giorni**, nell' arco dei 3 anni decorrenti dalla data di inizio del percorso di protezione. Il trattamento economico è quello previsto per il congedo di maternità (art. 45).
- La dipendente: può usufruire del congedo su base oraria o giornaliera, ha diritto alla trasformazione del rapporto di lavoro da tempo pieno a parziale, può presentare domanda di trasferimento o di comando presso altra P.A.

ART. 44: PERMESSI E ASSENZE PER L' ESPLETAMENTO DI VISITE, TERAPIE, PRESTAZIONI SPECIALISTICHE OD ESAMI DIAGNOSTICI:

- **18 ore** annuali, fruibili su base sia giornaliera che oraria, comprensive anche dei tempi di percorrenza da e per la sede di lavoro.
- Sono fruibili per frazioni di ora dopo la prima ora.
- È obbligatoria l' attestazione comprovante della visita.

ART. 45: CONGEDI DEI GENITORI

- Congedo parentale: **30 giorni pagati al 100%**
 - Malattia figlio: Da **1 a 3** anni del figlio, **30 giorni** all' anno e **sono retribuiti al 100%**.
- Malattia figlio: Da **3 a 8** anni del figlio, **5 giorni** a genitore **non retribuiti**.
- Aspettativa educazione figli: **2 anni** fino al **sesto anno** del figlio **non retribuiti**.

ART. 46: DIRITTO ALLO STUDIO

- Ai dipendenti **sono concesse 150 ore** di permessi retribuiti per ciascun anno solare. Per la concessione del permesso, i dipendenti devono presentare il certificato di iscrizione e al termine l' attestato di partecipazione.





**VADEMECUM
ELEZIONI RSU 2025
IO VOTO
UIL FPL**



BASTA LAVORATORI DI SERIE B
ENTRA IN GIOCO. CANDIDATI CON LA UIL FPL



#BASTALAVORATORIDISERIEB



**RICHIEDI IL
VADEMECUM RSU 2025**



Candidati con Noi RSU 2025

ALLA TUA SALUTE, CI PENSA LA UIL FPL!



Area Ricovero

- Indennità da Ricovero con intervento chirurgico
- Indennità da Ricovero Grande intervento chirurgico



Area Protezione

- Visite ed Accertamenti Anticipo Spese Mediche (Anticipo spese mediche)
- Long Term Care-temporanea (Indennità spese sanitarie assistenziali)
- Sostegno Figli Disabili (Indennità spese sanitarie)
- Sostegno Maternità (Indennità spese sanitarie)



Area Odontoiatrica

- Cure Odontoiatriche da infortunio
- Accesso al network Odontoiatrico con sconti dal 10% fino al 40%



Area Assistenza

- Assistenza "Gravi Eventi Morbosi"
- Invio di un medico a domicilio
- Consegna medicinali a domicilio
- Assistenza Superstiti
- CARE Angel (Assistente che in caso di inter. chir. provvederà ad individuare e prenotare per conto del socio)
- Accesso al network Ipazia Service con sconti dal 10% fino al 50%



da € 10,00 a € 15,00 al giorno

da € 10,00 a € 30,00 al giorno

€ 500,00

€ 100,00

€ 100,00

€ 100,00

€ 1.500,00

SI

€ 2.500,00

SI

SI

€ 300,00

SI

SI

*vedi scheda tecnica

RISPARMIA GAS ED ENERGIA CON LA UIL FPL!



TIP POWER
CON UIL FPL

La convenzione ti permette di:

- ✓ ENERGIA ELETTRICA E GAS AL MIGLIOR PREZZO
- ✓ CONSULENZA E PREVENTIVI GRATUITI PER ISCRITTI
- ✓ OPZIONE 100% ENERGIA GREEN
- ✓ SCONTO RISERVATO AGLI ISCRITTI e FAMILIARI

 **120 euro** (GAS)




 **60 euro** (ENERGIA)

Inviaci l'ultima fattura e tessera UIL FPL!

Riceverai una proiezione personalizzata del possibile risparmio, calcolata in base alle tue esigenze.

Senza alcun obbligo e impegno, potrai decidere, se seguire le indicazioni dei nostri consulenti
Scopri quanto puoi risparmiare!

Per informazioni, contatta:

-  WhastApp 375 733 8892
-  Telefono 0744 1830129
-  Mail: uilfpl@tipenergia.it

 www.tipenergia.it

**RISPARMIA GAS ED ENERGIA
CON LA UIL FPL!**



La tessera di chi si schiera contro il precariato.

Contro il precariato e il lavoro nero la UIL ha scelto di schierarsi a favore delle lavoratrici e dei lavoratori a cui non sono concesse le stesse opportunità di chi ha un lavoro stabile. La tessera UIL, si vede che c'è.



TERZO MILLENNIO



#BastaLavoratori di Serie **B**



ZERO
MORTI SUL
LAVORO

TERZO MILLENNIO



ELEZIONI RSU



14 | 15 | 16 APRILE

#BastaLavoratori di Serie **B**